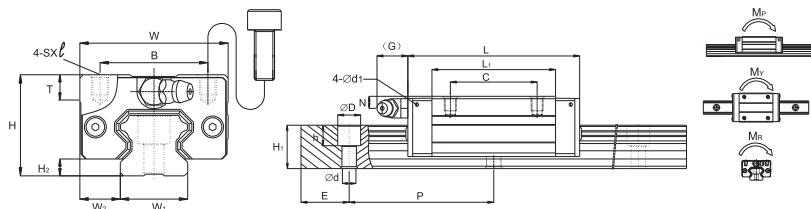


# 重负荷型LSA系列

## LSA-R/LSA-LR尺寸表



单位: mm

型号	外形尺寸					滑块尺寸										油嘴规格
	高度 H	宽度 W	长度 L	W <sub>2</sub>	H <sub>2</sub>	B	C	s × l	L <sub>1</sub>	T	N	G	K	d <sub>1</sub>		
LSA 15 R	28	34	56.3	9.5	4.7	26	26	M4 × 5	39.3	7.2	8.3	7	3.2	3.3	G-M4	
LSA 20 R LSA 20 LR	30	44	72.9 88.8	12	4	32	36 50	M5 × 6	51.3 67.2	8	5	12	5.8	3.3	G-M6	
LSA 25 R LSA 25 LR	40	48	81.6 100.6	12.5	5.5	35	35 50	M6 × 8	59 78	10	10	12	5.8	3.3	G-M6	
LSA 30 R LSA 30 LR	45	60	97 119.2	16	7	40	40 60	M8 × 10	71.4 93.6	11.7	10	12	6.5	3.3	G-M6	
LSA 35 R LSA 35 LR	55	70	111.2 136.6	18	7.5	50	50 72	M8 × 12	81 106.4	12.7	15	11.5	8.6	3.3	G-M6	
LSA 45 R LSA 45 LR	70	86	137.7 169.5	20.5	10	60	60 80	M10 × 17	102.5 134.3	16	20	13.5	10.6	3.3	G-PT1/8	
LSA 55 R LSA 55 LR	80	100	161.5 199.5	23.5	13	75	75 95	M12 × 18	119.5 157.5	18	21	13.5	8.6	3.3	G-PT1/8	
LSA 65 R LSA 65 LR	90	126	199 253	31.5	14	76	70 120	M16 × 20	149 203	23	19	13.5	8.6	3.3	G-PT1/8	

型号	导轨尺寸				D × h × d	基本额定负荷		容许静力矩				重量		
	宽度 W <sub>1</sub>	高度 H <sub>1</sub>	节距 P	E std		动负荷 C KN	静负荷 C <sub>0</sub> KN	M <sub>P</sub> KN-m		M <sub>Y</sub> KN-m		M <sub>R</sub> KN-m	滑块 KG	导轨 KG/m
								单*	双*	单*	双*			
LSA 15 R	15	15	60	20	7.5 × 5.3 × 4.5	11.8	18.9	0.12	0.68	0.12	0.68	0.14	0.18	1.5
LSA 20 R LSA 20 LR	20	18	60	20	9.5 × 8.5 × 6	19.2 23.3	29.5 39.3	0.23 0.39	1.42 2.23	0.23 0.39	1.42 2.23	0.29 0.38	0.30 0.39	2.4
LSA 25 R LSA 25 LR	23	22	60	20	11 × 9 × 7	28.1 34.4	42.4 56.6	0.39 0.67	2.20 3.52	0.39 0.67	2.20 3.52	0.48 0.63	0.52 0.68	3.4
LSA 30 R LSA 30 LR	28	26	80	20	14 × 12 × 9	39.2 47.9	57.8 77.0	0.62 1.07	3.67 5.81	0.62 1.07	3.67 5.81	0.79 1.05	0.86 1.12	4.8
LSA 35 R LSA 35 LR	34	29	80	20	14 × 12 × 9	52.0 63.6	75.5 100.6	0.93 1.60	5.47 8.67	0.93 1.60	5.47 8.67	1.25 1.67	1.45 1.90	6.6
LSA 45 R LSA 45 LR	45	38	105	22.5	20 × 17 × 14	83.8 102.4	117.9 157.3	1.81 3.13	10.67 16.95	1.81 3.13	10.67 16.95	2.57 3.43	2.83 3.70	11.5
LSA 55 R LSA 55 LR	53	44	120	30	23 × 20 × 16	123.6 151.1	169.8 226.4	3.13 5.40	17.57 28.11	3.13 5.40	17.57 28.11	4.50 6.00	4.12 4.91	15.5
LSA 65 R LSA 65 LR	63	53	150	35	26 × 22 × 18	198.8 253.5	265.3 375.9	6.11 11.84	33.71 57.32	6.11 11.84	33.71 57.32	8.36 11.84	6.43 8.76	21.9

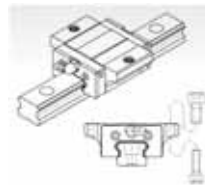
注:单:单滑块。双:双滑块紧密排列。

# LSB系列—低组装

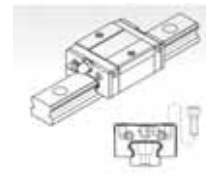
## 滑块型式

### 中负荷型

LSB-DB型

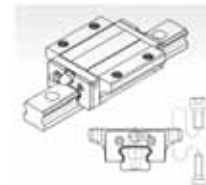


LSB-DR型

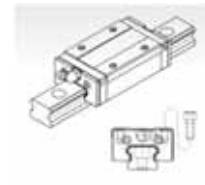


### 重负荷型

LSB-B型



LSB-R型



除了可从滑块的上面进行装配外,同时又适用于工作台无法安装螺栓之贯穿孔的状况下,也可从滑块的底面往上进行装配。

缩小滑块的宽度,可从滑块的上面进行装配。

与LSB-LB型具有相同截面尺寸,增加滑块的长度,并增加负荷钢珠数,提升整体的负荷能力。

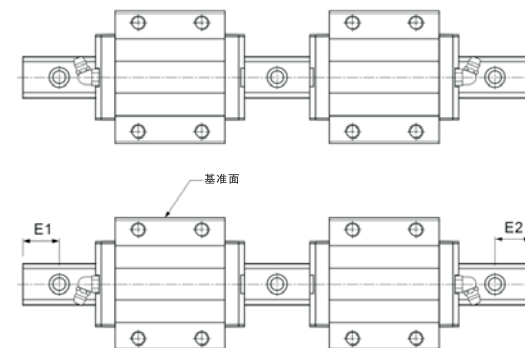
与LSB-LR型具有相同截面尺寸,增加滑块的长度,并增加负荷钢珠数,提升整体的负荷能力。

## 导轨型式

沉头孔型(R,U型)



螺纹孔型(T型)



# LSB系列—低组装

## 规格型号

### 非互换型

系列名称: LSB

尺寸: 15, 20, 25, 30

滑块种类: 中负荷型

DB:法兰型,上下锁式  
DR:四方型

重负荷型

B:法兰型,上下锁式  
R:四方型

单支导轨组装之滑块数: 1, 2, 3 ...

密封垫片种类: UU, SS, ZZ, DD, KK, RR。无记号即LL标准形式

预压: FC (轻预压), F0 (中预压), F1 (中预压)

非标准滑块标记: 无记号, A, B

滑块种类: R, U (沉头孔型, 见注1), T (螺纹孔型)

导轨长度(mm)

导轨始端孔距E1

导轨末端孔距E2

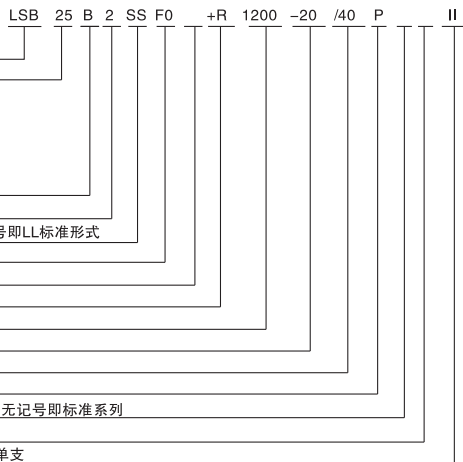
精度等级: N, H, P, SP, UP

非标准滑块标记: A: 修改代号 (附修改图纸)。无记号即标准系列

导轨防尘配件: RR。无记号即LL

同平面导轨使用支数: II, III, IV ...。无记号即指单支

注1: U型导轨适用于LSB15型号的M4螺纹沉头孔



### 互换型

系列名称: LSB

尺寸: 15, 20, 25, 30

滑块种类: 中负荷型

DB:法兰型,上下锁式  
DR:四方型

重负荷型

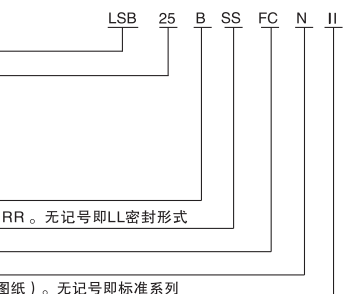
B:法兰型,上下锁式  
R:四方型

密封垫片种类: UU, SS, ZZ, DD, KK, RR。无记号即LL密封形式

预压: FC (轻预压)

精度等级: N, H

非标准滑块标记: A: 修改代号 (附修改图纸)。无记号即标准系列



系列名称: LSB

尺寸: 15, 20, 25, 30

导轨种类: R, U (沉头孔型, 见注1), T (螺纹孔型)

导轨长度(mm)

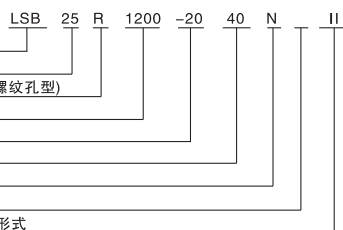
导轨始端孔距E1

导轨末端孔距E2

精度等级: N, H

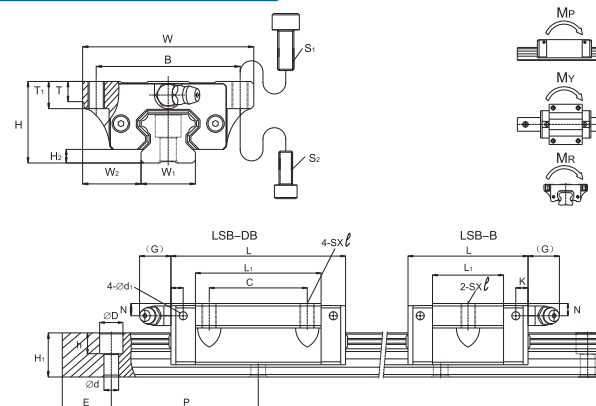
非标准导轨标记: 无记号, A, B

导轨防尘配件: RR。无记号即LL标准形式



# LSB系列—低组装

## LSB-DB/LSB-B 尺寸表



型号	螺栓规格	
	S1	S2
HSB 15	M5	M4
HSB 20	M6	M5
HSB 25	M8	M6
HSB 30	M10	M8

单位: mm

型号	外形尺寸				滑块尺寸											
	高度 H	宽度 W	长度 L	W2	H2	B	C	S × ℓ	L1	T	T1	N	G	K	d1	油嘴规格
LSB 15 DB LSB 15 B	24	52	40 57	18.5	4.5	41	-	M5x7	23.5 40.5	5	7	5.5	5.5	5.1	3.3	G-M4
LSB 20 DB LSB 20 B	28	59	48 67	19.5	6	49	-	M6x9	29 48	5	9	5.5	12	5.9	3.3	G-M6
LSB 25 DB LSB 25 B	33	73	60.2 82	25	7	60	-	M8x10	38.7 60.5	7	10	6	12	6.3	3.3	G-M6
LSB 30 DB LSB 30 B	42	90	68 96.7	31	9.5	72	-	M10x10	43.3 72	7	10	8	12	6.3	3.3	G-M6

型号	导轨尺寸				D × h × d	基本额定负荷		容许静力矩				重量		
	宽度 W1	高度 H1	节距 P	E std		动负荷 C KN	静负荷 Co KN	Mp KN-m		My KN-m		Mr KN-m	滑块 KG	导轨 KG/m
								单*	双*	单*	双*			
LSB 15 DB LSB 15 B	15	12.5	60	20	6x4.5x3.5 7.5x5.3x4.5	6.7 10.0	9.6 16.9	0.04 0.10	0.26 0.61	0.04 0.10	0.26 0.61	0.07 0.13	0.12 0.21	1.2
LSB 20 DB LSB 20 B	20	15	60	20	9.5x8.5x6	9.7 13.9	14.2 23.6	0.07 0.18	0.44 0.97	0.07 0.18	0.44 0.97	0.14 0.24	0.20 0.34	2
LSB 25 DB LSB 25 B	23	18	60	20	11x9x7	15.6 22.3	22.1 36.9	0.13 0.35	0.91 1.87	0.13 0.35	0.91 1.87	0.26 0.43	0.39 0.60	3
LSB 30 DB LSB 30 B	28	23	80	20	11x9x7	23.1 32.9	31.8 53.1	0.23 0.60	1.39 3.15	0.23 0.60	1.39 3.15	0.45 0.74	0.65 1.08	4.4

注: LSB15 导轨螺栓沉头孔提供 M3 (6x4.5x3.5) 或 M4 (7.5x5.3x4.5) 两种规格选用, M3 螺栓沉头孔的导轨型号以 LSB15R 表示, 而 M4 螺栓沉头孔的导轨型号以 LSB15U 表示。

注\*: 单: 单滑块 双: 双滑块紧密排列

注: 钢珠滚动型直线导轨的基本额定疲劳寿命 C 为 50km。如将 50km 的额定疲劳寿命的 C 换算成 100km 时, 其 C100 可利用下式 C=C100 × 1.26