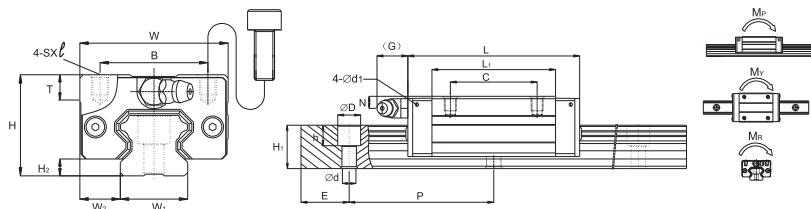


重负荷型LSA系列

LSA-R/LSA-LR尺寸表



单位: mm

型号	外形尺寸					滑块尺寸										油嘴规格
	高度 H	宽度 W	长度 L	W ₂	H ₂	B	C	s × l	L ₁	T	N	G	K	d ₁		
LSA 15 R	28	34	56.3	9.5	4.7	26	26	M4 × 5	39.3	7.2	8.3	7	3.2	3.3	G-M4	
LSA 20 R LSA 20 LR	30	44	72.9 88.8	12	4	32	36 50	M5 × 6	51.3 67.2	8	5	12	5.8	3.3	G-M6	
LSA 25 R LSA 25 LR	40	48	81.6 100.6	12.5	5.5	35	35 50	M6 × 8	59 78	10	10	12	5.8	3.3	G-M6	
LSA 30 R LSA 30 LR	45	60	97 119.2	16	7	40	40 60	M8 × 10	71.4 93.6	11.7	10	12	6.5	3.3	G-M6	
LSA 35 R LSA 35 LR	55	70	111.2 136.6	18	7.5	50	50 72	M8 × 12	81 106.4	12.7	15	11.5	8.6	3.3	G-M6	
LSA 45 R LSA 45 LR	70	86	137.7 169.5	20.5	10	60	60 80	M10 × 17	102.5 134.3	16	20	13.5	10.6	3.3	G-PT1/8	
LSA 55 R LSA 55 LR	80	100	161.5 199.5	23.5	13	75	75 95	M12 × 18	119.5 157.5	18	21	13.5	8.6	3.3	G-PT1/8	
LSA 65 R LSA 65 LR	90	126	199 253	31.5	14	76	70 120	M16 × 20	149 203	23	19	13.5	8.6	3.3	G-PT1/8	

型号	导轨尺寸				D × h × d	基本额定负荷		容许静力矩				重量		
	宽度 W ₁	高度 H ₁	节距 P	E std		动负荷 C KN	静负荷 C ₀ KN	M _P KN-m		M _Y KN-m		M _R KN-m	滑块 KG	导轨 KG/m
								单*	双*	单*	双*			
LSA 15 R	15	15	60	20	7.5 × 5.3 × 4.5	11.8	18.9	0.12	0.68	0.12	0.68	0.14	0.18	1.5
LSA 20 R LSA 20 LR	20	18	60	20	9.5 × 8.5 × 6	19.2 23.3	29.5 39.3	0.23 0.39	1.42 2.23	0.23 0.39	1.42 2.23	0.29 0.38	0.30 0.39	2.4
LSA 25 R LSA 25 LR	23	22	60	20	11 × 9 × 7	28.1 34.4	42.4 56.6	0.39 0.67	2.20 3.52	0.39 0.67	2.20 3.52	0.48 0.63	0.52 0.68	3.4
LSA 30 R LSA 30 LR	28	26	80	20	14 × 12 × 9	39.2 47.9	57.8 77.0	0.62 1.07	3.67 5.81	0.62 1.07	3.67 5.81	0.79 1.05	0.86 1.12	4.8
LSA 35 R LSA 35 LR	34	29	80	20	14 × 12 × 9	52.0 63.6	75.5 100.6	0.93 1.60	5.47 8.67	0.93 1.60	5.47 8.67	1.25 1.67	1.45 1.90	6.6
LSA 45 R LSA 45 LR	45	38	105	22.5	20 × 17 × 14	83.8 102.4	117.9 157.3	1.81 3.13	10.67 16.95	1.81 3.13	10.67 16.95	2.57 3.43	2.83 3.70	11.5
LSA 55 R LSA 55 LR	53	44	120	30	23 × 20 × 16	123.6 151.1	169.8 226.4	3.13 5.40	17.57 28.11	3.13 5.40	17.57 28.11	4.50 6.00	4.12 4.91	15.5
LSA 65 R LSA 65 LR	63	53	150	35	26 × 22 × 18	198.8 253.5	265.3 375.9	6.11 11.84	33.71 57.32	6.11 11.84	33.71 57.32	8.36 11.84	6.43 8.76	21.9

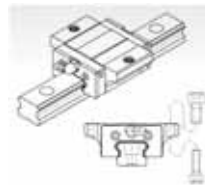
注:单:单滑块。双:双滑块紧密排列。

LSB系列—低组装

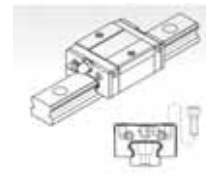
滑块型式

中负荷型

LSB-DB型

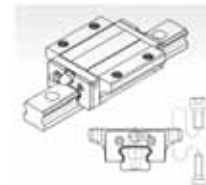


LSB-DR型

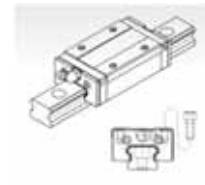


重负荷型

LSB-B型



LSB-R型



除了可从滑块的上面进行装配外,同时又适用于工作台无法安装螺栓之贯穿孔的状况下,也可从滑块的底面往上进行装配。

缩小滑块的宽度,可从滑块的上面进行装配。

与LSB-LB型具有相同截面尺寸,增加滑块的长度,并增加负荷钢珠数,提升整体的负荷能力。

与LSB-LR型具有相同截面尺寸,增加滑块的长度,并增加负荷钢珠数,提升整体的负荷能力。

导轨型式

沉头孔型(R,U型)



螺纹孔型(T型)

