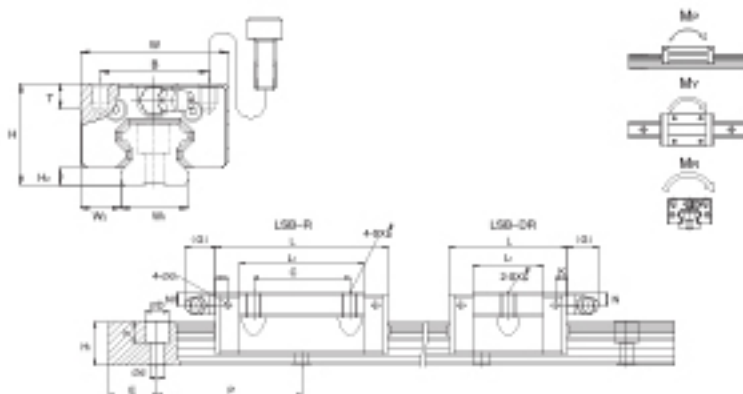


LSB系列—低组装

LSB-R/LSB-DR尺寸表



单位:mm

型号	外形尺寸						滑块尺寸									
	高度 H	宽度 W	长度 L	W ₂	H ₁	B	C	s × ℓ	L ₁	T	N	G	K	d ₁	油嘴规格	
LSB 15R LSB 15LR	24	34	40 57	9.5	4.5	26	-	M4x6	23.5 40.5	6	5.5	5.5	5.1	3.3	G-M4	
LSB 20R LSB 20LR	28	42	48 67	11	6	32	32	M5x7	29 48	6	5.5	12	5.9	3.3	G-M6	
LSB 25R LSB 25LR	33	48	60.2 82	12.5	7	35	-	M6x9	38.7 60.5	8	6	12	6.3	3.3	G-M6	
LSB 30R LSB 30LR	42	60	69 96.7	16	9.5	40	40	M8x12	43.3 72	8	8	12	6.3	3.3	G-M6	

型号	导轨尺寸					基本额定负荷		许开静力矩				重量		
	高度 W ₁	高度 H ₁	节距 P	E std	D × h × d	动负荷 C ₀ kN	静负荷 C ₀₀ kN	M _p kN-m		M _v kN-m		M _w kN-m	滑块 KG	导轨 KG/m
								单*	双*	单*	双*			
LSB 15R LSB 15LR	15	12.5	60	20	6x4.5x3.5 7.5x5.3x4.5	6.7 10.0	9.6 16.9	0.04 0.10	0.26 0.61	0.04 0.10	0.26 0.61	0.07 0.13	0.09 0.16	1.2
LSB 20R LSB 20LR	20	15	60	20	9.5x8.5x8	9.7 13.9	14.2 23.6	0.07 0.16	0.44 0.97	0.07 0.18	0.44 0.97	0.14 0.24	0.16 0.26	2
LSB 25R LSB 25LR	23	18	60	20	11x9x7	15.6 22.3	22.1 36.9	0.13 0.26	0.91 1.87	0.13 0.35	0.91 1.87	0.26 0.43	0.29 0.45	3
LSB 30R LSB 30LR	28	23	80	20	11x9x7	23.1 32.9	31.8 53.1	0.23 0.60	1.39 3.15	0.23 0.60	1.39 3.15	0.45 0.74	0.52 0.82	4.4

注: LSB15导轨螺栓沉头孔提供M3 (6x4.5x3.5)或M4 (7.5x5.3x4.5)两种规格通用, M5螺栓沉头孔的导轨型号以LSB15R表示, 而M4螺栓沉头孔的导轨型号以LSB15LR表示。

注*: 单: 单滑块 双: 双滑块紧密排列

注: 固定滚动型直轨导轨的基本额定寿命C为50km, 如将50km的额定寿命寿命的C换算成100km时, 其C₁₀₀可利用下式 C₁₀₀=C × 1.25