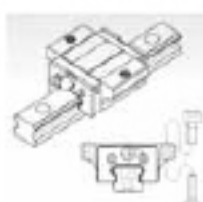


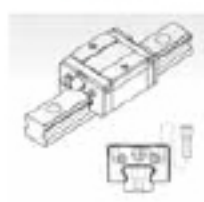
滑块型式

中负荷载

LSB-DB型

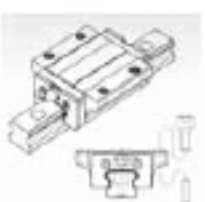


LSB-DR型



重负荷载

LSB-B型



LSB-R型



除了可从滑块的上面进行装配外,同时又适用于工作台无法安装螺栓之贯穿孔的状况下,也可从滑块的底面往上进行装配。

缩小滑块的宽度,可从滑块的上面进行装配。

与LSB-LB型具有相同截面尺寸,增加滑块的长度,并增加负荷钢珠数,提升整体的负荷能力。

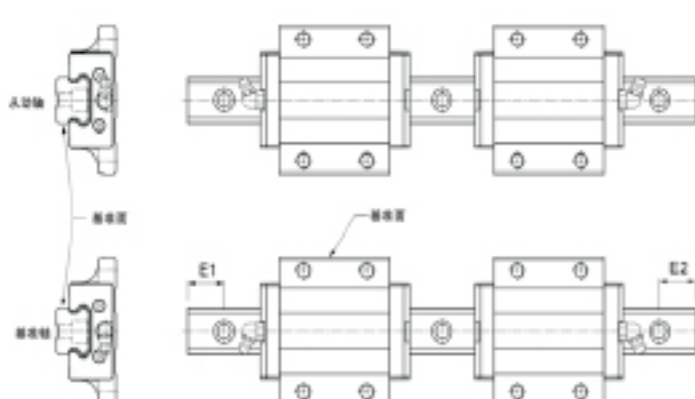
与LSB-LR型具有相同截面尺寸,增加滑块的长度,并增加负荷钢珠数,提升整体的负荷能力。

导轨型式

沉头孔型(R,U型)



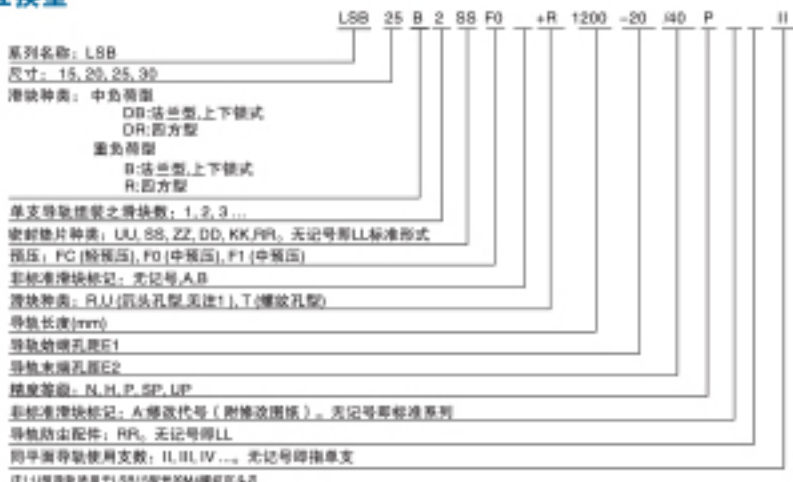
螺纹孔型(T型)



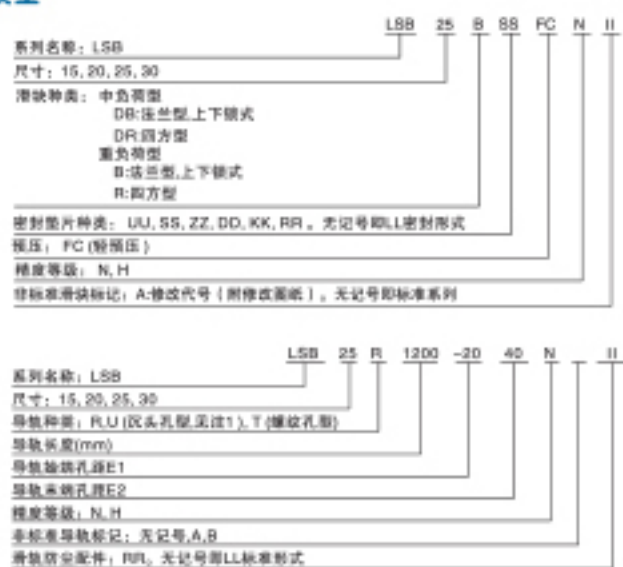
LSB系列—低组装

规格型号

非互换型

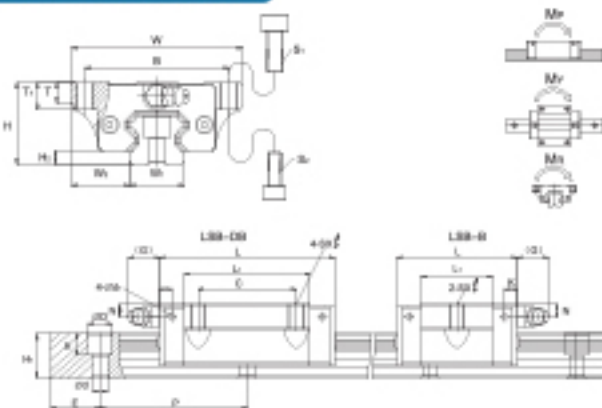


互换型



LSB系列—低组装

LSB-DB/LSB-B 尺寸表



型号	螺栓规格
HSB 15	M6
HSB 20	M8
HSB 25	M8
HSB 30	M10

单位: mm

型号	外部尺寸					滑块尺寸										
	高度 H	宽度 W	长度 L	W ₂	H ₂	B	C	s × f	L ₁	T	T ₁	N	G	K	d ₁	油嘴规格
LSB 15 DB LSB 15 B	24	52	40 57	18.5	4.5	41	-	M6x7	23.5 40.5	5	7	5.5	5.5	5.1	3.3	G-M4
LSB 20 DB LSB 20 B	28	59	48 67	19.5	6	49	-	M6x9	29 48	5	9	5.5	12	5.9	3.3	G-M6
LSB 25 DB LSB 25 B	33	73	60.2 82	25	7	60	-	M8x10	38.7 60.5	7	10	6	12	6.3	3.3	G-M6
LSB 30 DB LSB 30 B	42	90	68 96.7	31	9.5	72	-	M10x10	43.3 72	7	10	8	12	6.3	3.3	G-M6

型号	导轨尺寸				基本额定负荷		容许静力矩				重量		
	宽度 W ₁	高度 H ₁	节距 P	E std	额定负荷 C _N	静负荷 C ₀	M _x KN·m	M _y KN·m	M _z KN·m	滑块 KG	导轨 KG/m		
LSB 15 DB LSB 15 B	15	12.5	60	20	6x4.5x3.5 7.5x5.2x4.5	6.7 10.0	9.6 16.9	0.04 0.10	0.26 0.61	0.04 0.10	0.26 0.61	0.07 0.13	0.12 0.21
LSB 20 DB LSB 20 B	20	15	60	20	9.5x8.5x8	9.7 13.9	14.2 23.6	0.07 0.16	0.44 0.97	0.07 0.18	0.44 0.97	0.14 0.24	0.20 0.34
LSB 25 DB LSB 25 B	23	18	60	20	11x9x7	15.6 22.3	22.1 36.9	0.13 0.36	0.91 1.87	0.13 0.36	0.91 1.87	0.26 0.43	0.39 0.60
LSB 30 DB LSB 30 B	28	23	80	20	11x9x7	23.1 32.9	31.8 53.1	0.23 0.60	1.39 3.15	0.23 0.60	1.39 3.15	0.45 0.74	0.65 1.08

注: LSB16导轨螺栓沉头孔提供M3 (6x4.5x3.5)或M4 (7.5x5.2x4.5)两种规格选用, M3螺栓沉头孔的导轨型号以LSB16R表示, M4螺栓沉头孔的导轨型号以LSB16U表示。
注1: 单滑块 双, 双滑块 密封系列
注2: 钢珠滚动型直轨导轨的基本额定寿命寿命C为50km, 如若50km的额定寿命寿命的C换算成100km时,其C₁₀₀可利用下式 C₁₀₀=C₅₀ × 1.25